



Plovatka bahenní žíví se jen zelení, neštítí se rostlin hnijících, najdeme ji hojně v rybnících.

Má tu velkou výhodu, po hladině zespodu slizkým slizem plazit se, nabírat vzduch do plíce.

A když ten plž někde zmerčí blížící se nebezpečí, vyfoukne vzduch z plic, hned je na dně - pic!

Její jasná vizitka je špičatá ulitka. Každý jistě poznává, že se točí doprava.

Dožije se dvou až pěti, z vajíček má stovky dětí. Někdy hostí motolice, nebezpečné převelice. Když nepiješ z rybníka, nákaza se tě netýká.

Návštěvnické středisko

VODNÍ DŮM

Expozice Vodního domu vás zavede do vodního mikrosvěta, pod hladinu vody i na břeh řeky. Budete žasnout nad nekonečnou cestou vody, zjistíte, jak vzniká pitná voda a podíváte se i do historie. Hravou stránku vaší osobnosti osloví atrium, kde můžete ovládat umělé vodní toky pomocí čerpadel, pump, mlýnků, hrází a rozvodníků.



Návštěvnické středisko Vodní dům

Hulice 118, 257 63
602 665 409
vodni-dum@csop.cz
www.vodni-dum.cz

Zpestřete si návštěvu Vodního domu hledačkou **S bolenem Bolkem krok za krokem Vodním domem**. Plánek hledačky je zdarma k dispozici na recepci návštěvnického střediska.



Další hledačky v turistické destinaci a geoparku Kraj blanických rytířů najdete na www.blanik.net nebo www.questing.cz:

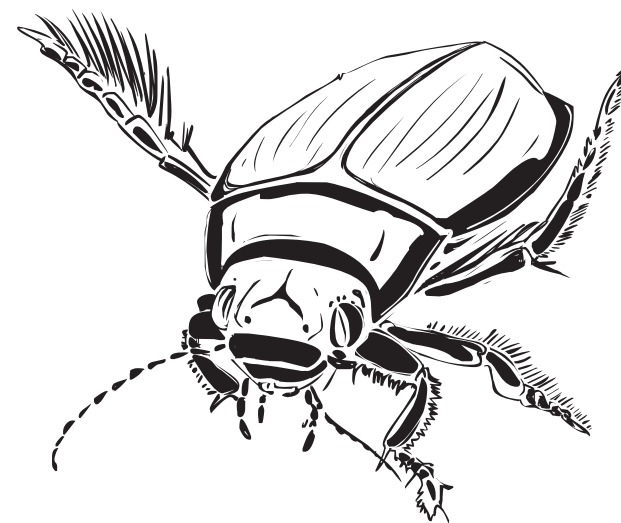
- Putování za pokladem s rytířem Rolandem ve Vlašimi
- S rytířem Milotou kolem celé Zruče nad Sázavou
- Putování po Voticích s knížetem Václavem
- Putování po Načeradci s Janem Nepomuckým
- Putování s včelkou Medulkou Včelím světem a Hulicemi



Realizaci této tiskoviny finančně podpořil Středočeský kraj. Tuto hledačku společnými silami vytvořili (ne)básníci z Českého svazu ochránců přírody a Kraje blanických rytířů v roce 2023.

Questing vyvinula nestátní nezisková organizace Vital Communities ve Vermontu, USA, v roce 1995 a je vlastníkem příslušné obchodní známky.

S potápníkem Edou kolem VODNÍHO DOMU



Hledací hra pro celou rodinu

www.vodni-dum.cz



