

7. Pan Vlasák se zde narodil, ale kdo to byl?
Kněz a spisovatel, ale také vlašimský buditel.
Statistika a historie, to byla jeho vášeň, do svých děl je s oblibou vnášel.

Na budově lékárny hledej jméno kněze a spisovatele.

Od lékárny pokračuj k řece Blanici na Neubauerovo nábřeží. Zahni dolů k řece a projdi pod mostem do parku. V parku pokračuj proti proudu řeky, až dojdeš na rozcestí, kde se dáš doprava přes most. Pokračuj rovně, u dalšího rozcestí se vydej po zelené turistické značce nahoru do kopce k soše Samsona.

8. Pískovcový Samson stojí zde, tvrdý knedlík do Blanice hodit chce.
Jídlo, to je boží dar, obr za to byl potrestán.

Kolik prstů má socha Samsona na pravé ruce?

Od Samsona pokračuj dolů k rybníkům, poté přes most, na rozcestí se dej rovně nahoru k Čínskému pavilonu.

9. Čínský drak a čínské znaky?
Takový pavilon tu máme taky. Dříve zde byl i můstek s věží, dnes pouze pavilon to tu střeží.

Doplň barvu draka na střeše Čínského pavilónu.

Pokračuj v cestě, po které jsi přišel. Na rozcestí se dej vpravo ke Starému hradu.

10. Mechanismus tajemný, skrývá Starý hrad, nábytek mizí v podzemí, i s návštěvníky snad?
U vchodu červená hornina, že by krví zbarvena?
Nebo spíše železem?
Hlavně písek je v ní obsažen.

Které písmeno je na mříži u vchodu do Starého hradu?

Pokračuj v cestě, kterou jsi přišel, na rozcestí se dej vlevo a dojdeš zpět na hlavní cestu z parku. Pokračuj dál a na dalším rozcestí zahni vlevo k zámku.

11. Dnes zámek, ale dříve hrad, dva lvi ho střeží řádně snad.
Podle pověsti je v zámku poklad, ale neexistuje na to žádný doklad.

Které zvíře je na vrcholku zámecké věže?

To je konec putování, jen ten poklad chybí.

Od zámku jdi rovně k Vlašimské bráně, přejdi silnici a jdi do Ekoobchůdku v Podblanickém ekocentru.



www.blanik.net

© Copyright SHOCART

○ hledačku se stará
Český svaz ochránců přírody,
Podblanické ekocentrum,
Pláteníkova 264, 258 01 Vlašim.
www.csopvlasim.cz, e: vlasim@csop.cz

**Další hledačky v turistické destinaci a geoparku
Kraj blanických rytířů najdeš na
www.blanik.net nebo www.questing.cz.**



Ve Vlašimi nezapomeň navštívit:

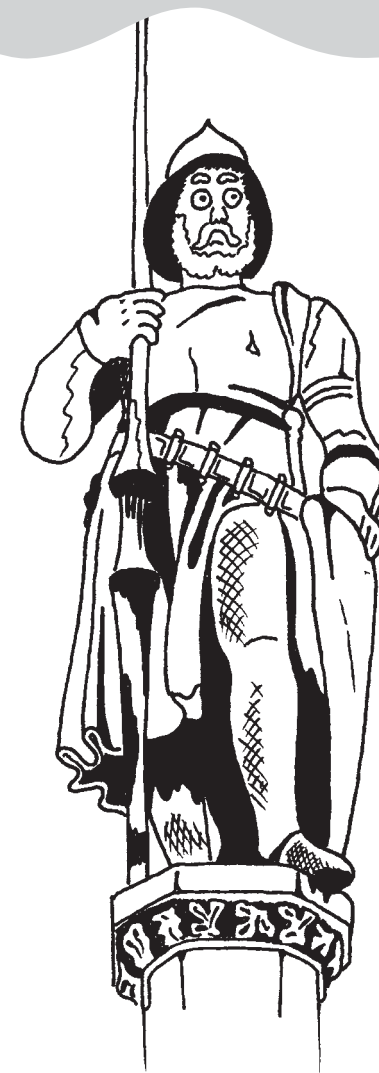
Podblanické informační centrum
průvodcovská služba, turistické tiskoviny, suvenýry
Zámek 4 | www.vlasimskypark.cz

Muzeum Podblanicka
expoze, zámecká věž, sklepení
Zámek 1 | www.muzeum-podblanicka.cz

Vlašimský zámecký park
naučná stezka v délce 5 km, romantické stavby, herní prvky

paraZOO a ekoobchod ČSOP Vlašim
expoze trvale hendikepovaných živočichů ČR
obchod nejen s regionálními produkty
Pláteníkova 264 | www.parazoo.cz, www.eko-obchod.cz

Putování za pokladem s rytířem Rolandem



**Hledací
hra
pro
celou
rodinu**

V prosinci 2014 společně vytvořili Barbara Hozová a účastníci workshopu, aktualizováno v roce 2020. | Questing vyvinula nestátní nezisková organizace Vital Communities ve Vermontu, USA, v roce 1995 a je vlastním příslušné obchodní známky. | Grafická úprava a kresby: Viktor Puci

